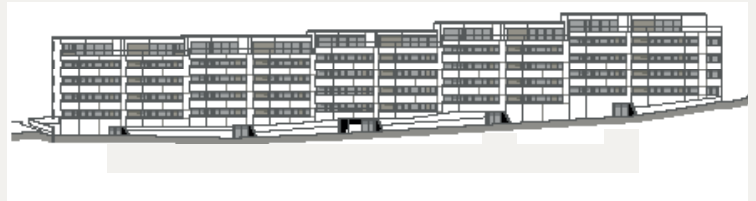


## Holzmoosrütisteig 1 - 3 8820 Wädenswil

### Ausstattung und Materialien



#### Zertifizierung

Das Gebäude wird nach MINERGIE® und greenproperty gold zertifiziert.

#### Bodenbeläge

- *Entrée, Wohnen, Zimmer, Küche:* Eichenparkett, matt versiegelt
- *Nasszellen (Bäder, WC/Duschen) und Reduits:* Bodenplatten dunkelgrau, Format 15x15cm
- *Balkone See- und Gartenseite:* Holzrost
- *Terrassen Attika:* Zementplatten Format 60x40cm

#### Wände

- *Entrée, Wohnen, Zimmer, Küche:* Weissputz, weiss gestrichen
- *Nasszellen, Reduits:* Wandplatten hellgrau, Format 15x15cm, Restflächen Weissputz, weiss gestrichen

#### Decken

- *Entrée, Wohnen, Zimmer, Küche, Nasszellen, Reduits:* Weissputz, weiss gestrichen
- *Balkone Seeseite:* schallabsorbierende Verkleidung aus Streckmetall
- *Balkone Gartenseite:* Sichtbeton gestrichen

#### Garderoben / Wandschränke

- Fronten MDF weiss lackiert, Scharniere mit Bluemotion-Dämpfungssystem

#### Küchenausstattung

- *Fronten:* Kunstharz belegt, weiss
- *Beleuchtung:* LED Leuchtstreifen Oberschränke
- *Sockel:* weiss
- *Abdeckung:* Kunststein weiss, Spülbecken aus Chromstahl
- *Rückwand:* Glas gehärtet, extraweiss
- *Griffe:* Edelstahl
- *Klappenbeschläge, Scharniere und Führungsschienen:* mit Bluemotion-Dämpfungssystem
- *Geräte:* V-Zug, Einbauherd mit Induktionskochfeld, Backofen hochliegend, Dunstabzug Umluft, Geschirrspüler, Kühlschrank mit separatem Tiefkühlschrank (3 Schubladen)

#### Nasszellen

- Waschtisch z.T. mit Ablagefläche
- Einbauspiegelschrank mit separater Wandleuchte
- Wandklosett
- Sanitärapparate weiss
- Armaturen verchromt
- Duschtrennwände aus Glas

#### Waschen

- V-Zug, Waschautomat 1-8 kg und Wäschetrockner 1-7 kg in jeder Wohnung, Energieeffizienz A+++

#### Fenster

- Holz/Metall-Fenster mit 3-fach Isolierverglasung
- Wärme- und Schallschutzdämmung
- Dreh-Beschläge
- Wohnzimmer mit Hebeschiebefenster
- Erdgeschoss-Fenster mit abschliessbaren Griffen und erhöhtem Einbruchschutz
- 1 Vorhangschiene an Decke

#### Sonnenschutz/Verdunklung Fenster

- Rafflamellenstoren, elektrisch
- Senkrechtstoffmarkisen mit Drahtseilführung bei Balkonen, elektrisch
- Knickarmmarkisen bei Attika-Terrassen (südseitig), elektrisch (ohne Windwächter)

#### Elektroinstallationen

- Sonnerie-/Video-/Gegensprechanlage mit elektr. Türöffner
- *Wohnzimmer:* zwei Multimediasteckdosen, Schalter, Deckenanschluss für Leuchten, Taster Lamellenstoren sowie Markisen
- *Zimmer:* Multimediasteckdose, Schalter, Deckenanschluss für Leuchte, Taster Lamellenstoren
- *Küche:* Deckenanschluss für Leuchte, Taster Lamellenstoren sowie Markisen
- *Balkone:* Deckensteckdose, Markisen elektrisch
- *Terrassen Attika:* Steckdose, Sonnenschutz elektrisch
- Glasfaser-Anbindung sowie konventionelle TV-Anbindung im internen Wohnungsverteiler (freie Providerwahl)
- digitalSTROM-Hausleitsystem für Licht, Beschattungen, Heizung und Lüftung

#### Lüftung

- Kontrollierte Wohnungslüftung nach MINERGIE®-Standard. Alle Räume werden über Komfortlüftungsgeräte im Untergeschoss mit temperierter Frischluft versorgt (1 Lüftungsgerät pro Wohnung).

#### Heizung

- Sämtliche Räume werden mit Fussbodenheizung erwärmt. Der dafür erforderliche Wärmebedarf wird durch Erdsonden-Wärmepumpenanlagen abgedeckt. Im Sommer dienen die Erdsonden der freien Kühlung über das Erdreich (Temperaturabsenkung im Sommer möglich).

#### Keller

- Eigenes Kellerabteil pro Wohnung inkl. Licht und Steckdose

#### Aufzugsanlage

- 1 behindertengerechter Personenaufzug pro Haus
- Tragfähigkeit 630 kg
- Personenzahl ca. 8

#### Velos, Mofas, Kinderwagen

- Abstellraum für Velos, Mofas und Kinderwagen befinden sich beim Eingangsbereich pro Hauszugang.

#### Tiefgarage

- Autoabstellplätze in gemeinsamer Tiefgarage
- Auf Wunsch Ladestationen für Elektrofahrzeuge
- Automatisches Garagentor mit Schlüsselsäule und Funksender
- Direkter Zugang zu den Häusern

#### Schliessenanlage

- 5 Schlüsse für Hauseingangstüre, Wohnungstüre, Briefkasten und Kellerabteil

#### Briefkastenanlage

- Alu farbig eloxiert
- Paketfächer mit Benachrichtigungssystem

#### Umgebung

- *Zufahrtstrasse und Wege:* asphaltiert
- *Bepflanzung:* Wiesen, Rasen, Sträucher, verschiedene einheimische Bäume
- *Spielplatz:* Fallschutzbelag, Spielgeräte aus Robinienholz, Sitzbänke, Rutschbahn, Wegbeleuchtung

Alle Angaben, Pläne, Zeichnungen usw. sind unverbindlich. Änderungen sind bis Bauvollendung möglich. Abweichungen gegenüber den publizierten Angaben sowie dem Baubeschrieb bleiben ausdrücklich vorbehalten.